

Neue Gondelbahn im Bau

ZB Auf die Wintersaison 2009/10 wird die Verlängerung der Gondelbahn Matterhorn-Express von Schwarzsee paradise über Furgg nach Trockener Steg gebaut. Diese neue Anlage bietet den Gästen Fahrkomfort pur: Sie erreichen Trockener Steg von Zermatt aus, ohne umzusteigen, in rund 25 Minuten in den bequemen 8er-Gondeln des Matterhorn-Express.

An die bestehende Station Schwarzsee paradise wird eine Winkelstation ange- baut. Zuerst fahren die Gäste

runter ins Furgg und danach direkt weiter hoch auf Trockener Steg. Diese Bahn hat, wie die Findelbahn in

der Eja, ein durchgehendes Förderseil in der Station Furgg, mit einem Zu- und Ausstieg in beiden Fahr- richtungen.

Ausbaumöglichkeit

Die Anlage ist so konzipiert, dass, falls notwendig, die Sektion Furgg–Schwarzsee separat betrieben werden kann. Zudem ist eine Aus-

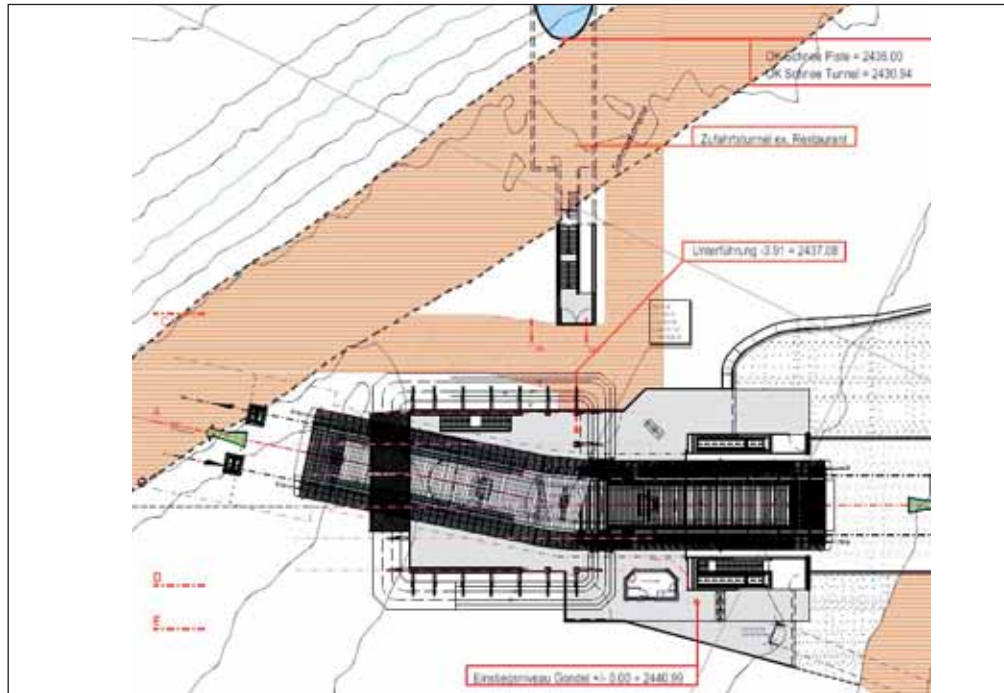
baumöglichkeit für den separaten Sektionsbetrieb Furgg–Trockener Steg vorgesehen. Die Förderleistung der Ver- längerung des Matterhorn-Express beträgt auch 2800 Personen/h und die Fahrzeit von Schwarzsee paradise nach Trockener Steg lediglich neun Minuten. Die Einstiegsplat- form im Furgg liegt höher als die Piste. Je eine Fahrtreppe

pro Seite führt vom Niveau Piste zur Einstiegsplattform.

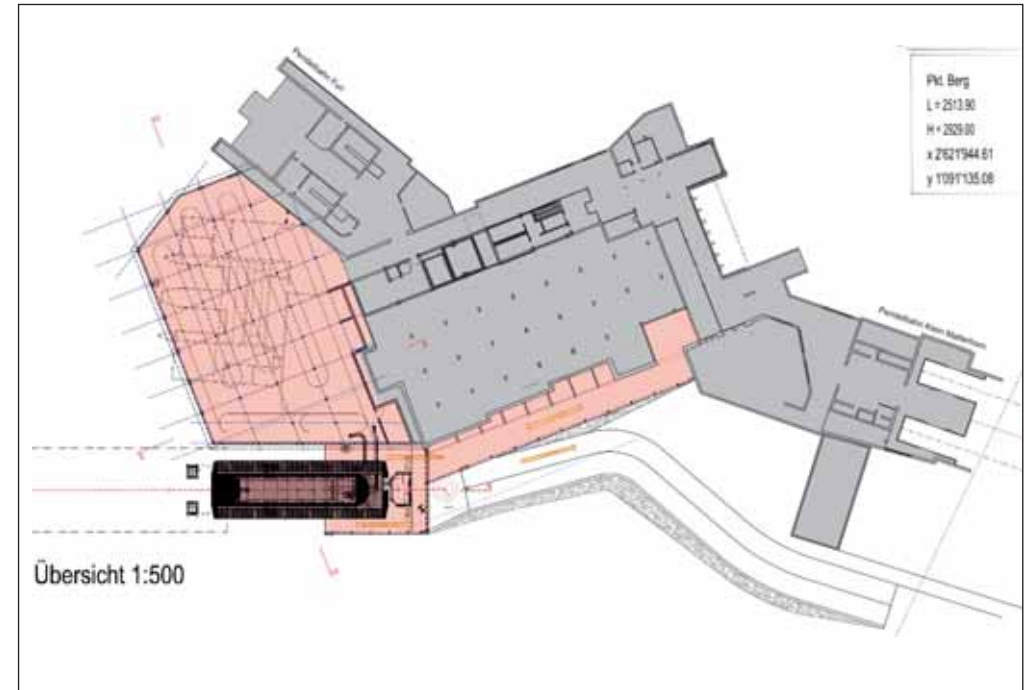
Tunnel unter der Piste

Von der Käsestube wird eine leicht abfallende, separate Piste erstellt, welche durch einen Tunnel vom Niveau der Piste hinauf zur Ein- stiegsplattform führt. Bereits Anfang Mai wird mit den Abbrucharbeiten der Berg-

station der Pendelbahn Furgg–Trockener Steg begonnen. Das Gebäude Furgg bleibt vorläufig bestehen. Schwarzsee paradise jedoch wird abgebrochen, sobald keine Personaltrans- porte mehr notwendig sind für die Bauarbeiter. Geplant ist, diese neue Anlage auf die kommende Wintersaison 2009/10 zu eröffnen.



Station Furgg



Station Trockener Steg