

Neue Abteilung Einwohnerdienste/Kanzlei

ZUSAMMENLEGUNG DER EINWOHNER- UND FREMDENKONTROLLE

EG Seit Ende Juli 2013 wird der frühere **Gemeindsaal umgebaut, um die Räumlichkeiten der neuen Abteilung Einwohnerdienste/Kanzlei zu realisieren. Neben der Optimierung der Dienstleistungen können ebenfalls Kosteneinsparungen erzielt werden.**

Getrennte Meldestellen

Bis anhin hatten die Migranten und Schweizer unterschiedlichste Anlaufstellen. Befanden sich die Empfangsschalter für die Schweizer im Parterre des Gemeindehauses, wurden die ausländischen Bürgerinnen und Bürger im Haus Irene (Am Bach 14) bedient.

Zentrale Anlaufstelle

Durch die Zusammenlegung der zwei Fachstellen wird eine zeitgemässe, bürgerfreundliche und zentrale Anlaufstelle geschaffen. Die Einwohnerdienste in der Schweiz als Melde- und Kontrollbehörde sind gehalten, die Angaben der Personen bezüglich deren Lebensverhältnisse im Hinblick auf die An-/Abmeldung als Niederlasser oder Wochen-aufenthalter zu prüfen, insbesondere wenn sich diese Person an verschiedenen Orten aufhält.

Das Team unter der Leitung von Bernarda Perren ist stets bemüht, die Kunden freundlich und zuvorkommend zu bedienen. Es sucht die Bürgernähe und durch persönliche und kompetente Beratung anhand der gesetzlichen Grundlagen ist es stets bestrebt, die richtige Lösung zu finden.



Die Büros werden modern und kundenfreundlich gestaltet.

Wirtschaftlicher Aspekt

Neben personellen und organisatorischen Synergien werden durch diesen Zusammenschluss ebenfalls Kosteneinsparungen erzielt – u.a. fallen die Mietkosten der Lokalitäten im Haus Irene weg.

Neue Bezeichnung

Veränderungen in Gesellschaft und Verwaltung haben dazu geführt, dass sich in der Schweiz auch das Tätigkeitsgebiet der Einwohnerkontrollen gewandelt hat. Die Übernahme zusätzlicher Aufgaben und ein neues Verständnis für Kundenfreundlichkeit liessen aus der alten «Einwohner-/Fremdenkontrolle» vielerorts «Bevölkerungsdienste» entstehen.

Dieser Entwicklung will sich auch die Einwohnergemeinde Zermatt nicht verschliessen und passt die Bezeichnung der neuen Abteilung in «Einwohnerdienste/Kanzlei» an.

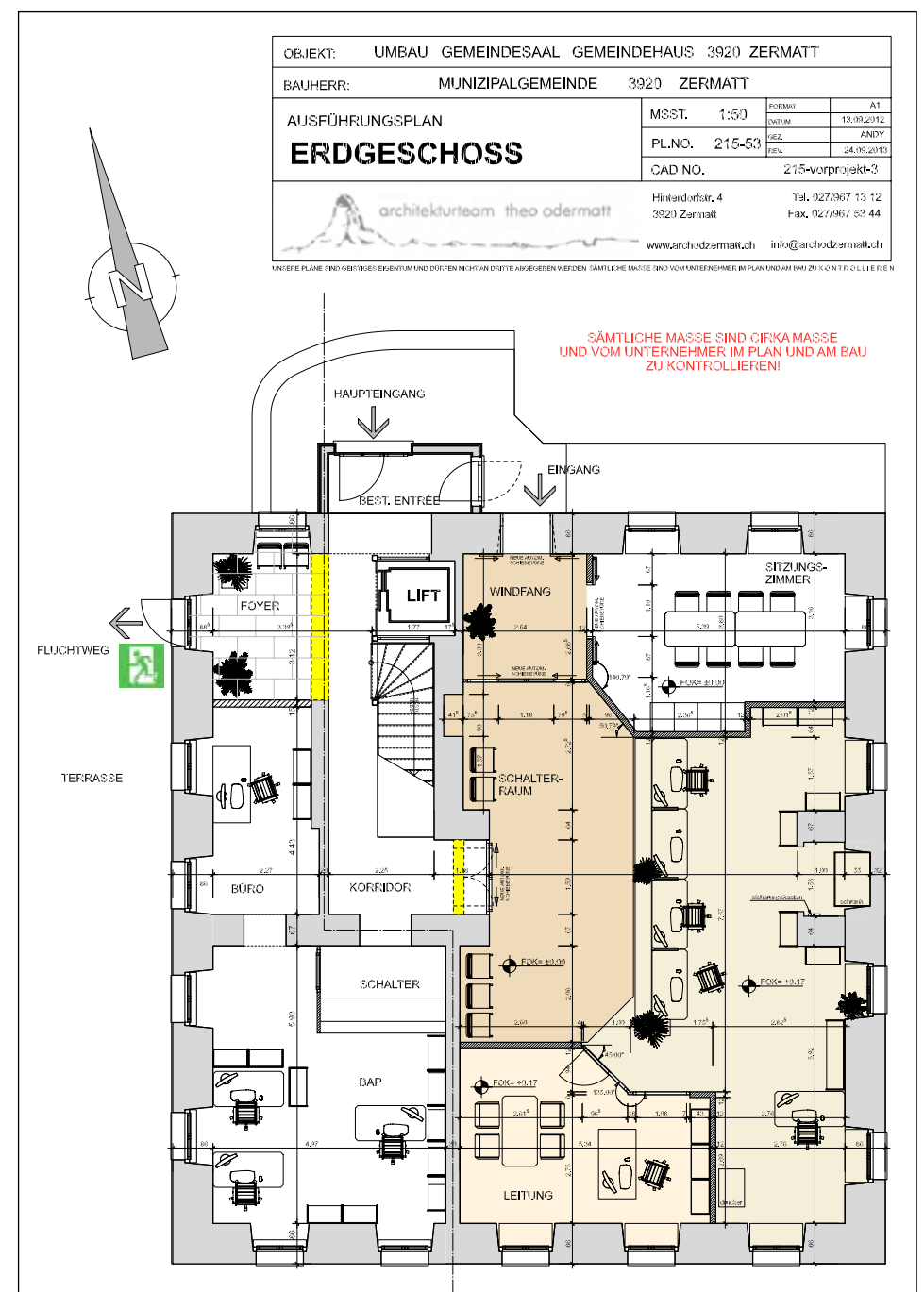
Umbau - Neuerungen

Die Umbauarbeiten wurden Ende Juli 2013 in Angriff genommen. Mit viel Engagement und Arbeitseifer verliefen sie speditiv, planmässig und können termingerecht beendet werden.

Die Kunden werden inskünftig an vier offenen Schaltern bedient. Neben dem abgetrennten Büro der Abteilungsleiterin steht zusätzlich ein Arbeitsplatz für die Backofficearbeiten zur Verfügung. Der Eingang zu den neuen Räumlichkeiten befindet sich links neben dem Haupteingang.

Zusätzlich wird ein neues Sitzungszimmer geschaffen und der Eingangsbereich neu gestaltet. Die bestehenden Büros der Einwohnerkontrolle/Kanzlei werden intern für die Abteilung Sicherheit umgebaut. Die Arbei-

ten verlaufen planmässig, sodass die neuen Räumlichkeiten voraussichtlich Ende Oktober 2013 bezogen werden können. Wir freuen uns, Sie bald in unseren neuen Räumlichkeiten zu begrüssen.



Die neuen Räumlichkeiten der Einwohnerdienste/Kanzlei.